

ENGAGÉ·ES POUR UNE MÉTROPOLE INCLUSIVE

Le fonds de dotation de LMH

lm

LYON
METROPOLE
HABITAT

Découvrir Lyon Métropole Habitat



57

communes partenaires

Bailleur social, constructeur de logements et aménageur de projets urbains, Lyon Métropole Habitat dispose d'une expertise globale de l'habitat social qu'il met au service des collectivités locales et de leurs habitants, en partenariat avec l'ensemble des acteurs locaux.

27 200

logements tous publics

soit 20% de l'ensemble du parc locatif social de la Métropole de Lyon.

6 190

logements dans 88 résidences spécialisées

dédiées aux personnes âgées ou en situation de handicap, aux étudiants...

36,5%

du parc en QPV

et sur la totalité du parc, 2/3 des logements ont plus de 30 ans et 43% plus de 50 ans.

65 000

locataires

soit 5% des habitants de la Métropole de Lyon.

12 300

stationnements

327

commerces

+ de 1 400

logements neufs livrés

entre 2019 et 2022 en maîtrise d'ouvrage directe et en Vefa.

+ de 1 500

logements programmés

entre 2021 et 2024 en maîtrise d'ouvrage directe et en Vefa.

1 300

logements réhabilités
entre 2019 et 2020

3 270

logements réhabilités
entre 2020 et 2025



QU'EST-CE QU'UN FONDS DE DOTATION ?

Un statut qui conjugue les atouts de l'association et de la fondation. Il est constitué d'une allocation irrévocable de biens ou de fonds, pour la réalisation d'une mission ou d'une œuvre d'intérêt général. C'est un fonds à but non lucratif, pour soutenir des projets innovants et solidaires.



UN ACTEUR POUR VOUS ACCOMPAGNER DANS LE CADRE DE VOTRE POLITIQUE RSE



UN ENGAGEMENT POUR LE BIEN VIVRE AU CŒUR DES QUARTIERS



UNE SYNERGIE POUR LE SOUTIEN D'INITIATIVES INNOVANTES

LA GOUVERNANCE

17

membres répartis
en 3 collèges



Collège des représentant-es de Lyon Métropole Habitat

7 membres de droit (dont élu-es
métropolitain-es...)



Collège des donateur·rices

6 membres désignés par le
conseil d'administration de LMH



Collège des personnes qualifiées

4 membres désignés par le
conseil d'administration de LMH

LA GOUVERNANCE

17
membres répartis
en 3 collèges



LYON MÉTROPOLE
HABITAT
Blandine COLIN



LYON MÉTROPOLE
HABITAT
Renaud PAYRE



LYON MÉTROPOLE
HABITAT
Vincent CRISTIA



LYON MÉTROPOLE
HABITAT
Armand ROSENBERG



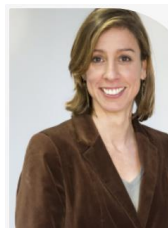
LYON MÉTROPOLE
HABITAT



LYON MÉTROPOLE
HABITAT



LYON MÉTROPOLE
HABITAT



KEOLIS
Florence LECLUSE



STAL
Anthony STAL



CAISSE D'ÉPARGNE
R.A
Frédéric HELLO



APICIL



FONTANEL



UNIVERSITÉ LYON 2
Jean-Luc CHAUTAGNAT



BANQUE DES
TERRITOIRES
Barbara FALK



L'ENTREPRISE DES
POSSIBLES
Etienne PIQUET
GAUTHIER



FONDATION OL
Maëlle TRARIEUX

LA RAISON D'ÊTRE DU FONDS DE DOTATION

- ✓ Loger,
- ✓ Accompagner,
- ✓ Soutenir,
- ✓ Innover,
- ✓ Cultiver les initiatives,
- ✓ Contribuer au bien vivre ensemble.

INCLUSION
SOCIALE

INSERTION
PAR L'EMPLOI

ENVIRONNEMENT

SANTÉ

SPORT

ALIMEN-
TATION

Véritable lieu de concertation et de coopération avec le monde économique, ce partenariat entre acteurs publics et privés a vocation à soutenir des initiatives porteuses d'inclusion sociale.

CHARTRE ÉTHIQUE



LMH&CO

The screenshot displays the LMH&CO website interface. At the top, there is a red navigation bar with a hamburger menu icon, the URL <https://lmhandco.lmhabitat.fr/>, and the LMH&CO logo. Below the navigation bar, the main content area features a large heading: "Des **projets** remarquables au service du **territoire**". The words "projets" and "territoire" are highlighted in yellow. Underneath the heading, a sub-heading reads: "Découvrez les principales actions à impact social réalisées par les équipes de LMH et leurs partenaires." To the right of the text, there are two photographs showing people engaged in community activities, such as gardening and working with wood. Below the text and images, there is a search and filter section with the heading "Rechercher, filtrer les projets". This section includes a location pin icon, two tabs: "Carte des projets" (selected) and "Liste des projets", and three dropdown menus labeled "Thématique", "Objectif", and "Année". A "Plus de filtres" button is also present. At the bottom of the screenshot, a map is visible, showing a red outline of a region and several place names: Montanav, Gagnay, Mionnay, Sainte-Croix, Pizay, Faramans, Bourg-Saint-Christophe, Pérourges, and Chazey-sur-Ain. A small LMH 2 logo is located in the bottom left corner of the map area.

APPEL À MANIFESTATION D'INTÉRÊT

Le fonds de dotation

**Promouvoir et distinguer
des projets en faveur de la
solidarité et de l'intérêt collectif**

Présentation des 8 porteurs de projets



PROJET D'OCCUPATION TEMPORAIRE SUR LA CLINIQUE EMILIE DE VIALAR

305 RUE PAUL BERT LYON 03



Un projet à impacts !



Santé au sens large : Soins ; accompagnement des personnes

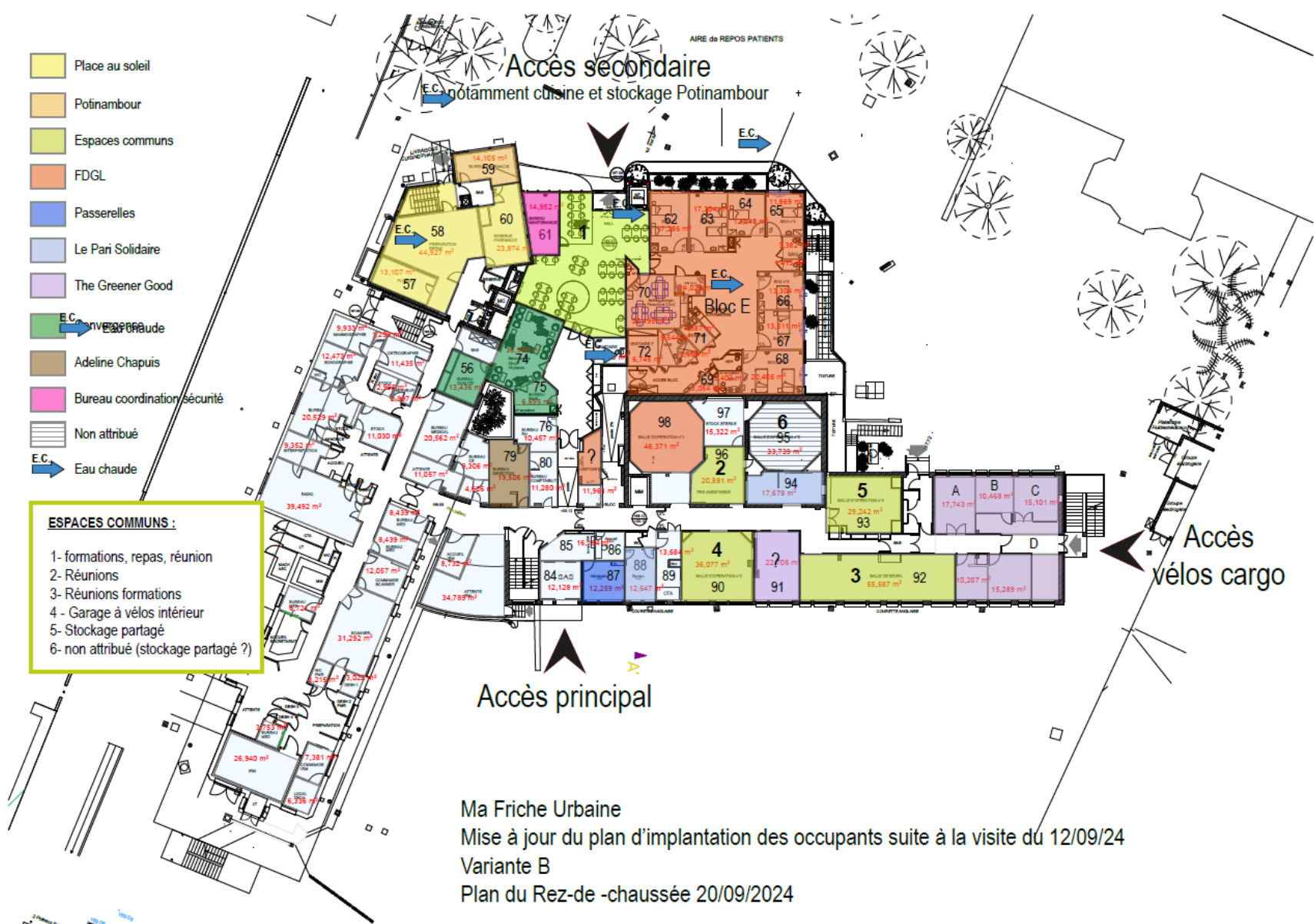
fragiles : personnes âgées, victime de violence, pmr, très éloignés de l'emploi, mal être au travail

Insertion : migrants, personnes éloignées de l'emploi, sans abri

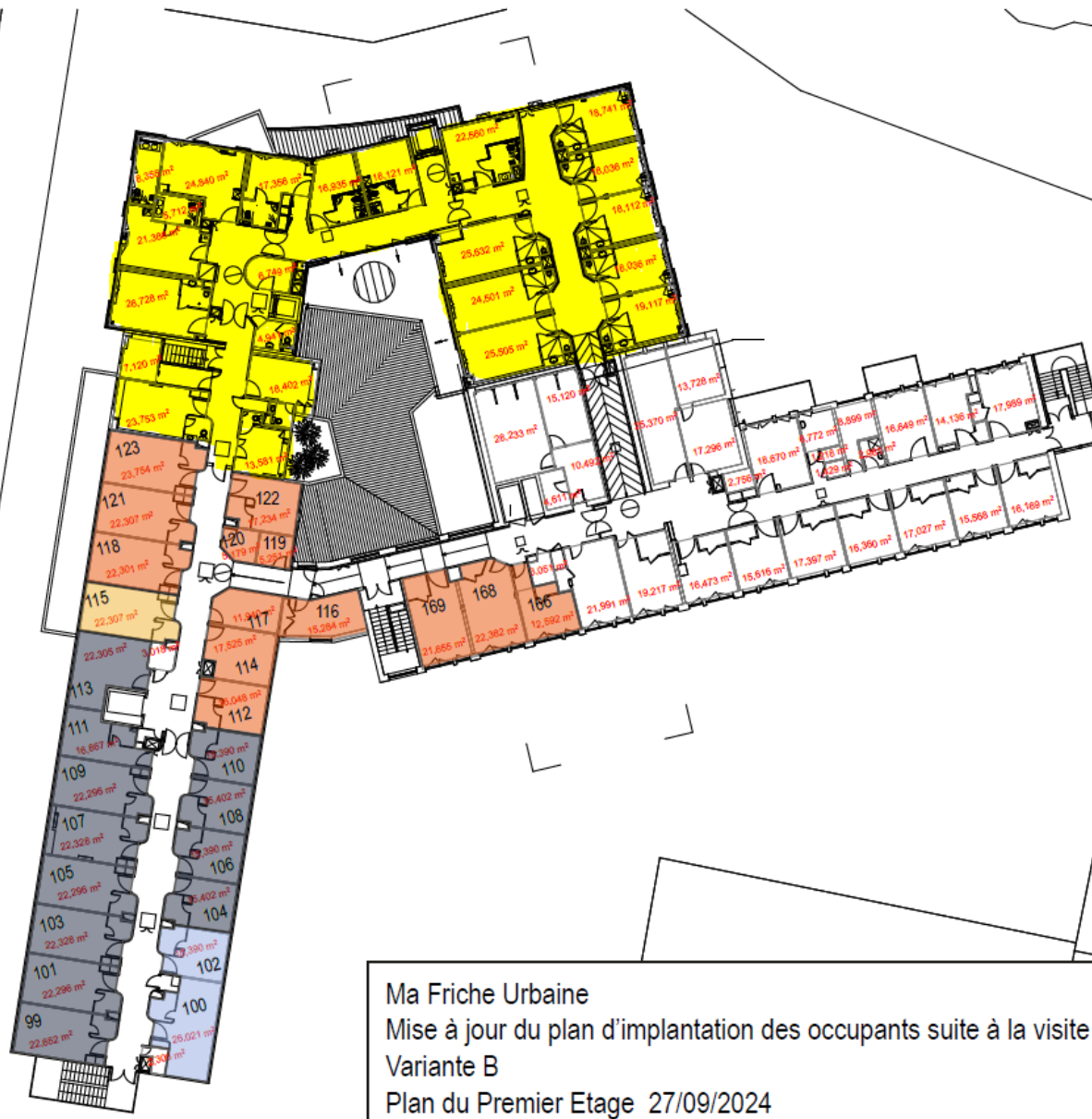
Hébergement : mise à l'abri de public fragile

Environnement : promotion de la biodiversité et la mobilité active

Alimentation : saine et accessible à tous



- Potinambour
- FDGL
- Icare
- Yoon



Ma Friche Urbaine
 Mise à jour du plan d'implantation des occupants suite à la visite du 12/09/2024
 Variante B
 Plan du Premier Etage 27/09/2024

ÉTAT D'AVANCEMENT

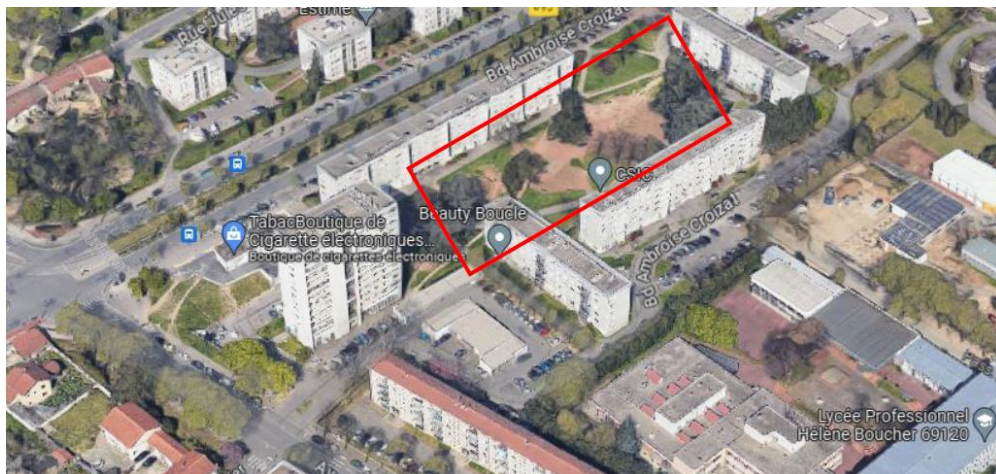


- Tous les acteurs occupants ont pu être positionnés,
- Diagnostics techniques terminés,
- Début des travaux novembre 2024,
- Constitution du CODIR en cours pour 1^{ère} rencontre en décembre,
- Mise en service du site en janvier 2025.

PROJET SPOT AMBROISE CROIZAT VÉNISSIEUX



ÉTAT D'AVANCEMENT



- Lauréat de l'Appel à Projet « Ilots multisport inclusifs » de la Métropole de Lyon,
- 708 000€ d'équipements
- Programmation annuelle d'animations
- Inauguration le 14 novembre 2024

MÉTROPOLE

GRAND

LYON

ÉTAT D'AVANCEMENT



MÉTROPOLE

GRAND

LYON

LYON
MÉTROPOLE
HABITAT