



 **LAB** FÊTE SES
2 ANS
2024-2026

hm | LYON
METROPOLE
HABITAT

 **Responsable du LAB**
Joris Cornu

SOMMAIRE

Pourquoi un LAB ? _____	3
Qu'est ce que le LAB ? _____	5
Les moyens proposés _____	7
Le LAB et son utilisation _____	9
L'équipe projet _____	11
Les chiffres clefs _____	13
La programmation _____	15
Exemples de Rencontres du LAB _____	16
Les témoignages _____	18
Quelques exemples _____	20
Le LAB au delà des murs _____	25
Le LAB : un partenaire _____	28
Le réseau des LABS AURA _____	30
Les contacts _____	32

Pourquoi un LAB ?



La création du LAB LMH intervient dans le cadre du projet d'entreprise et notamment dans l'AXE 3
« Réinventer une entreprise attractive »

Afin de rendre LMH plus attrayante pour ses collaborateurs et collaboratrices actuels et futurs, son organisation doit évoluer vers plus de transversalité et de collaboration entre métiers et services.

Ainsi LMH souhaite développer de nouvelles méthodes de travail plus collaboratives qui font la part belle à l'esprit d'initiative et à l'intelligence collective mais aussi améliorer la qualité de vie au travail et renforcer sa marque employeur.

La vision est à la fois simple et très ambitieuse : **placer les relations humaines au cœur de l'organisation de LMH.**

Afin de simuler de nouvelles méthodes de travail, un « lieu totem » a été créé : **le Lab LMH.**

Un lieu physique accessible à toutes celles et ceux qui souhaitent organiser des temps de réflexion créatifs, propices à l'innovation et vecteurs de bonnes pratiques dans l'entreprise.



Vincent CRISTIA

Directeur Général de Lyon
Métropole Habitat

Je suis convaincu que notre LAB deviendra un moteur d'énergie, d'inspiration et d'impact. Je vous invite tous à y contribuer avec créativité.

En tant que sponsor de l'axe 3, j'ai souhaité que le LAB soit adapté à notre stratégie d'entreprise et aux attentes de nos collaborateurs.



Isabelle SCAPIN
Directrice du Département
des Ressources Humaines



Joris CORNU
Responsable du LAB /
Chef de projet Innovation Sociale

Le LAB LMH est un lieu unique dans l'entreprise, dédié à **l'innovation**, **l'expérimentation**, **à la créativité** et **à la collaboration**.

Un lieu où les idées peuvent émerger, être testées, sans contraintes. Le LAB est également un lieu de rencontres avec nos différents partenaires, qui constitue l'écosystème du logement social.

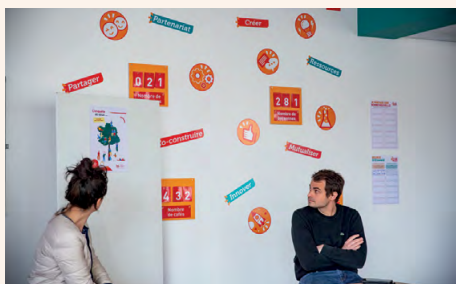


Qu'est-ce que le LAB ?

Situé au siège de LYON METROPOLE HABITAT (194 rue duguesclin), le LAB LMH est un lieu innovant favorisant la prise d'initiative et vecteur de bonnes pratiques dans l'entreprise. Il est également pensé pour les partenaires externes de l'entreprise.



Le LAB est un lieu physique permettant de donner corps aux objectifs et thématiques du projet d'entreprise



Favoriser les échanges internes et les espaces de créativité

Le LAB est un lieu innovant favorisant la prise d'initiative

Changer l'image LMH avec les partenaires



Pouvoir créer des temps informels entre collaborateurs

Augmenter le bien être du collaborateur et la marque employeur

Description de la salle

TAILLE

52 M²

TABLEAU

NUMÉRIQUE

CAPACITÉ (PERSONNES)

25

SALLE

MODULAIRE

(HORS GRADINS)

OUVERT JUSQU'À

19H30

OUTILS

CRÉATIFS

À DISPOSITION

**Co-construit
avec
l'Atelier
Emmaüs**

Collaboration entre LMH et l'Atelier Emmaüs

LMH a confié à l'**Atelier Emmaüs** la réalisation des meubles sur mesure du Lab, conçus à partir de matériaux recyclés industriels. L'atelier forme également des personnes éloignées de l'emploi, à la fabrication des meubles « totem » et des tables modulaires, nécessitant près de 4 semaines de travail.

De la fabrication à l'installation

L'atelier initie des apprentis à la menuiserie sur une période de 30 jours. L'artisan-apprenant, enthousiaste, souhaite approfondir ses connaissances après cette expérience.

Une touche artisanale et numérique

Tandis que les meubles incarnent l'artisanat, l'équipement numérique a été installé par **Florent Deutsch** et **Régis Savy**, en charge de l'informatique.

Un lieu repensé par les équipes

Le service des moyens généraux, avec **Alain Cuvet**, **John Trémeaux** et **Abdelhafid Sidi Yacoub**, a transformé le lieu, accompagné du travail créatif de **Cédric Bertonnier** et **Valérie Thollon** de la communication.

MATIÈRE ISSUE DU RÉEMPLOI

1 260 KG

DE TRAVAIL EN INSERTION

149 h

Les moyens proposés

1

UN LIEU PHYSIQUE



Un espace entièrement modulable avec des outils favorisant la créativité

2

UN ÉCOSYSTÈME



Des partenaires, des universitaires, des experts, des dispositifs

L'Union Sociale pour l'Habitat et AURA HLM sont des partenaires réguliers du Lab

3

UN ACCOMPAGNEMENT



Des AMO (assistants à maîtrise d'ouvrage) possibles, en fonction des problématiques et thématiques : Waoup / Tuba / Ma friche urbaine (et les Labassadeurs)



eLAB

Le Lab et son utilisation



Le Lab est destiné à des projets professionnels liés aux activités de l'entreprise.

- ▶ Tout matériel ou équipement utilisé doit être réservé à des fins professionnelles et ne peut être retiré du Lab sans autorisation.
- ▶ La réservation du Lab doit être effectuée à l'avance via le système de réservation en ligne.
- ▶ Respectez les horaires de réservation pour éviter les conflits d'occupation.
- ▶ Chaque utilisateur est responsable de maintenir le Lab propre et ordonné.
- ▶ Les équipements et outils doivent être utilisés avec précaution et remis à leur place après utilisation.
- ▶ En cas de problème avec le matériel, ne rien toucher et contacter le 6000.
- ▶ En cas d'incident ou de problème, informez-en immédiatement l'un des responsables du Lab.
- ▶ Adoptez un comportement respectueux et bienveillant envers les autres utilisateurs en toutes circonstances.

LE LAB LMH

Un espace de créativité pour penser autrement



Le Lab est un lieu innovant favorisant la prise d'initiative en s'appuyant sur trois points forts :

- un espace conçu pour organiser des séances de travail et de réflexion innovantes et ouvert à l'ensemble des collaborateurs et collaboratrices,
- un outil d'intelligence collective pour développer des concepts nouveaux, proposer des programmations innovantes...
- un centre de ressources offrant une assistance à maîtrise d'ouvrage, un réseau de partenaires, documentations et outils divers, en lien avec les fonds de dotation de LMH.

Comment utiliser le LAB ?



Comment m'inscrire ?

Vous pouvez réserver Le Lab, comme toutes les autres salles, directement via **Outlook** en sélectionnant « **siège Salle Le Lab** ».

Pour contacter l'équipe du Lab : LeLab@lmhabitat.fr

Dans tous les cas, si j'utilise le LAB, je préviens le responsable afin de :

- ▮ capitaliser la production (rapport d'activité)
- ▮ permettre des rapprochements entre les différentes thématiques et projets

L'équipe projet

– Les LABassadeurs

Notre équipe projet est :

- ▶ Formée à l'intelligence collective
- ▶ Relais du LAB
- ▶ Co-constructrice de la programmation

Il y a eu
4
ATELIERS



Depuis novembre 2023, une quinzaine de collaborateurs représentatifs de l'entreprise, co-construisent le lieu et la programmation avec un enjeu d'acculturation et de collaboration.

Une session annuelle va être proposée à une dizaine de collaborateurs pour les former à l'intelligence collective.

L'ouverture d'un espace comme le LAB au sein de LMH permet d'avoir un lieu avec des outils disponibles pour développer des modes de travail plus collaboratifs. Faire partie du groupe projet permet de faire part des retours d'expérience pour améliorer l'appropriation du LAB par l'ensemble des collaborateurs et de participer à la mise en place de la programmation du lieu.



Gaëlle LEGUILLETTE

Labassadeur et Responsable d'opérations-Direction
Développement et Aménagement

Absents sur cette photo : Kévin CARRE,
Alain CUVET, Nora LETTAT, Isabelle SCAPIN



Renaud DUBOIS

*Chef de Projet-Direction
des Ressources Humaines*

Mon rôle de copilote consiste d'abord à représenter les Ressources Humaines dans un projet qui se targue de vouloir faire évoluer les méthodes de travail. Je participe à l'animation de la vie du Lab et je soutiens le pilote si nécessaire. Je prends en charge la construction d'un espace collaboratif, étant le pilote du projet de Digital Workplace. Cet espace deviendra le pendant numérique du lieu physique. Il sera ouvert à tous les

collaborateurs qui y retrouveront les informations sur le Lab, la possibilité de s'inscrire à des événements, de proposer des idées. Chacun retrouvera aussi les productions et les livrables du Lab.



Chiffres clefs

Quelques exemples de la soixantaine de partenaires externes mobilisés pour des Ateliers au LAB

53% des ateliers au LAB ont eu lieu avec un partenaire externe



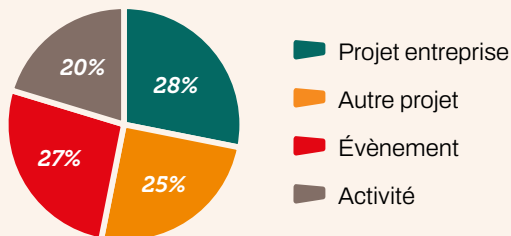
Plus de **300**
ATELIERS/RÉUNIONS

depuis le 04/03/2024

Plus de **1600**
PERSONNES

sont déjà venues dans le LAB

Comment est utilisé le LAB ?



Les productions réalisés / livrables dans le LAB se trouveront à terme dans l'espace collaboratif fil rouge dédié au LAB

Retrouvez des exemples d'utilisation pages 20 à 27

Inauguration du LAB
le 4 mars 2024



La programmation

LES RENCONTRES DU LAB

Il s'agit d'un temps dédié à la venue d'un partenaire (entreprise privée, association, réseau...) qui souhaite présenter son activité, une thématique ou qui souhaite faire connaître sa vision, son offre à une partie des collaborateurs.

L'objectif est de créer des liens, des connections entre les différents écosystèmes qui composent le logement social. Ces temps peuvent aussi être utilisés par les collaborateur.trice(s) afin de proposer des REX, des projets, des débats aux collaborateur.trice(s) et partenaires. Le format est souple.



Nathalie FAUCOGNEY

Assistante de
Direction -
Direction Générale



Rémi Bullion

Responsable du service développement
social



Exemples Des RENCONTRES DU LAB



14/12/2024
OCCUPATION TEMPORAIRE
 AVEC MA FRICHE URBAINE



30/01/2025
L'ECONOMIE SOCIALE ET SOLIDAIRE
 AVEC LA CRESS ET L'UNIVERSITÉ LYON 2 CHAIRE ESS



02/02/2026
SANTÉ MENTALE
 AVEC CLUB HOUSE ET VIVO



25/02/2025
LE FONDS DE SOUTIEN DE L'INNOVATION (FSI)
 AVEC L'UNION SOCIALE POUR L'HABITAT



17/03/2025
RÉSIDENCES SPÉCIALISÉES
 AVEC LE CCAS DE FRANCHEVILLE



02/04/2025
LE RÉEMPLOI
 AVEC L'UNION SOCIALE POUR L'HABITAT (USH)



12/06/2025
INCLUSION
 AVEC L'ORANGERIE



08/09/2025
LMH DEVIENT JURY POUR LES INTRÉPIDES
 DE RONALPIA



01/12/2025
JARDINS PARTAGÉS
 AVEC RDV AU POTAGER, PISTYLES, EISENIA ET DES REPRÉSENTANTS DE LOCATAIRES LMH



19/01/2026
TRANSFORMER LA VILLE ! L'EXEMPLE DU PLATEAU DES MINGUETTES
 AVEC : DDT-ANRU , MÉTROPOLE DE LYON , PASSAGERS DES VILLES

LES RENDEZ-VOUS MENSUEL

► LES IMMERSIONS DU LAB

Il s'agit d'un temps qui permet à des salarié·es de passer une demi-journée avec un·e collègue. L'objectif est de faire découvrir un métier/activité, favoriser la cohésion et faciliter la création de liens entre les collaborateurs. Son principe est simple : pendant une demi-journée, un collaborateur explore un métier différent du sien. Ce format n'a pas pour vocation à se substituer aux autres dispositifs mis en place.



Mélanie DAVID

*Gestionnaire Administratif -
Direction de l'Innovation
Digitale et des Systèmes
d'Information*

► LES DICTÉES DU LAB

Un moment convivial entre collègues et passionnés de langue française autour d'une dictée. Ce programme fait suite au succès des équipes LMH lors de l'escape game en ligne « **Revolt IA** » de la Fondation Voltaire, où il fallait battre une IA malveillante à travers des énigmes autour du français.



Caroline LE ROMAIN

*Assistante de Direction
Département Stratégie et
Valorisation Immobilière*

► LES CAFÉS AU LAB

Les Cafés du Lab sont des temps d'échange entre collaborateurs LMH autour d'une thématique définie. Objectif : partager idées et bonnes pratiques. À l'issue, un projet concret peut être proposé avec les services concernés.



Valérie THOLLON

*Responsable
Communication
Direction de la
Communication*



Véronique VESSELLA

*Responsable d'équipe
sectorisée 2 -
Agence Carré de Soie*

► LAB MEETINGS

Un temps convivial au LAB pour pratiquer l'anglais entre collaborateurs.



Caroline PAGE VALLA

*Assistante -
Direction Développement
et Aménagement*

Les témoignages

Ils ont utilisé le LAB



Rémi BULLION

Responsable du Service du Développement Social - de la Qualité de Vie des Résidences



L'utilisation du LAB contribue à l'intelligence collective de notre équipe, avec un accès facilité pour les outils numériques.

C'est un espace où il est plus facile de transformer des idées en actions concrètes.

On profite du LAB pour inviter des partenaires et développer des projets avec eux ; on peut ainsi démontrer que nous ne nous contentons pas de suivre les tendances, nous les créons.

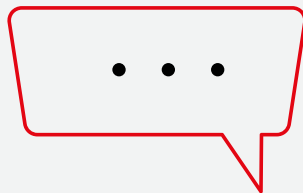


Adeline GOLLINET

Directrice Qualité et Audit



Nous avons inauguré le LAB avec **Amélie ROBIN** avec le groupe « espaces collaboratifs » dans le cadre du projet d'entreprise, axe 1. On ne souhaitait pas faire une réunion classique, mais plutôt générer des productions par le mouvement, en évitant d'être derrière des ordinateurs. Il faut collaborer dans la « vraie vie » pour collaborer ensuite dans le numérique. C'est une nouvelle façon de faire et de produire chez LMH, il y a un enjeu d'animation pour nous afin de faire respecter la méthode auprès des collaborateurs, et du partenaire extérieur (EOLAS). Concrètement, on peut être innovant tout en étant professionnelle.





Danaé Chauvy

*Coordinatrice qualité hygiène et nuisible à la
Direction de l'Exploitation Maintenance*

Nous avons organisé deux ateliers avec **Stéphanie de Jésus** pour préparer le nouveau marché des punaises de lits, prévu en janvier 2025. Le Lab s'est révélé être un lieu idéal pour favoriser l'intelligence collective. Collaborateurs de LMH, conseillers sociaux et entreprises ont tous travaillé ensemble, et on a pu trouver des solutions innovantes, comme des supports dédiés ou encore un pré-diagnostic social. L'aménagement du Lab, avec ses espaces modulables, a vraiment facilité les échanges. Même nos prestataires ont été séduits par ce lieu !



Xavier DELOCHE

Directeur de la Relation Client



Le LAB est un nouvel endroit pour travailler autrement et penser différemment. Plus particulièrement pour la DRC (Direction relation clients), un lieu pour travailler sur les priorités fonctionnelles de LMH+ et définir des profils type d'utilisateurs qui correspondent à des usages numériques singuliers (connectés, débordés ou déconnectés).

Le Lab nous a offert plus de souplesse et d'agilité pour le lancement du club utilisateurs pour organiser des temps de réunion classiques avec l'usage de la salle Laurent Bonnevey et des ateliers en format intelligence collective ou design d'usage au Lab avec l'AMO WAOUP.

Quelques exemples d'ateliers déjà réalisés au sein du LAB

Intégrer la démarche d'entreprise au sein du LAB exemple du séminaire des ouvriers de maintenance



Mohamed HARCHAY

*Directeur Exploitation
Maintenance*

Le laboratoire est un véritable atout pour animer ce type de séminaire, car il offre un cadre bienveillant et interactif qui facilite la participation et l'expression libre, même pour des collectifs peu habitués à ce genre d'échanges.

Cependant, le Lab ne suffit pas à lui seul, il repose aussi sur le travail remarquable des animateurs (AMO (Tuba), Joris, et ma contribution sur la partie métier), qui jouent un rôle clé pour accompagner les discussions et garantir que chacun trouve sa place dans le dialogue avec le sourire !

Assouad Chine

*Ouvrier de Maintenance-Agence
Porte des Alpes*

Ce séminaire nous a aidé à avancer sur ce sujet. La présence des managers était sympa car ça apporte un regard différent sur les choses et les échanges étaient variés.





Annabelle GIROUD

Adjointe au Directeur d'agence non sectorisé-Agence de Lyon

En tant que membre des Labassadeurs, j'ai saisi l'opportunité de travailler avec **Chrystel Gueffier-Pertin** de l'USH qui s'était rapprochée de Joris Cornu pour connaître davantage le fonctionnement de notre LAB. Etant donné ses références en terme de gestion de copropriétés à l'USH, je me suis mise très vite en relation avec elle, car je souhaitais profiter de cette rencontre pour amener de la valeur ajoutée au benchmarking réalisé dans le cadre de notre groupe de travail « BHPP ». L'intervention de **Monsieur Ducret** de CDC Habitat dans le cadre « Les rencontres du Lab » sur son un retour d'expérience a répondu totalement à mes attentes et à celles des participants. Cela nous permet de continuer cette réflexion avec le groupe de travail sur une problématique aux enjeux organisationnels forts pour LMH.

organise

14/11/2024

« Activité SYNDIC »

Monsieur Ducret, responsable de service pilotage de CDC Habitat et **Madame Gueffier-Pertin**, responsable du département « Accession sociale, vente Hlm, copropriété, syndic » et **Direction de la Maîtrise d'ouvrage et des Politiques Patrimoniales pour l'Union Sociale pour l'habitat**, ont animé un atelier sur la gestion des co-propriétés chez un bailleur social.



participe



Paul Antoine LACOMBE

Directeur Département Territoires et Relation de Proximité

Le LAB était parfaitement adapté à la réflexion menée sur notre organisation relative au rôle de LMH copropriétaire ou ce qu'on appelle la gestion des « Biens Hors Pleine Propriété ».

L'expérience de CDC Habitat en la matière va nourrir le groupe de travail qu'il s'agisse de l'organisation ou des outils (SI notamment). Les échanges ont été fluides, la réunion vivante et les intervenants intéressants .





Atelier avec Thais Aouizerate
(Directrice Innovation, INETUM, du réseau
des LABS AURA) qui réalise une
intervention dans le cadre du troisième
Learning Lab

Renaud DUBOIS

Focus sur les « Learning LAB »

Un LearningLab est un espace physique d'apprentissage, d'expérimentation et d'innovation pédagogique. Il allie donc une réflexion sur les méthodes de transmission et d'appropriation des connaissances et des savoirs à un travail sur la disposition spatiale du cadre d'apprentissage et sur les ressources (personnel, matériel, équipement) mises à disposition des apprenants, et à une analyse des usages et besoins des acteurs du lieu. Ces axes de conception sont structurés par des valeurs d'ouverture à un public diversifié et d'accompagnement des évolutions technico-sociales, en particulier de la transition numérique.

Le Learning Lab regroupe la communauté des formateurs de LMH et les collaborateurs du Service Formation.

Des ateliers ont lieu tous les deux mois environ sur des thématiques choisies en commun, par exemple les outils pédagogiques ou l'intelligence artificielle en formation.

Le Learning lab s'est doté d'un espace collaboratif pour partager les ressources et les discussions.



TOUS
ACTEURS

AXE 3



- Projet d'entreprise
« *Espaces collaboratifs* »
- Un partenaire extérieur : EOLAS
- Travail en sous-groupes
- 12 personnes
- Plusieurs ateliers en intelligence collective
- Avec Amélie ROBIN et Adeline GOLLIET

TOUS
ACTEURS

AXE 3

- Formation équipe projet du LAB
+ programmation
- Un AMO : WAOUP
- Travail en sous-groupes
- 16 personnes
- Session en intelligence collective

TOUS
ACTEURS

AXE 1



- 2 Ateliers « locaux d'activités »
- Travail en sous-groupes
- 12 personnes
- Session en intelligence collective
- Avec Sandrine MBA-NALLET

TOUS ACTEURS

AXE 3

- Co-construction de la « charte LMH »
- Un AMO : TUBA
- Travail en sous-groupes
- 15 personnes
- Session en intelligence collective
- 2 ateliers
- Avec Isabelle SCAPIN et Nathalie SOUSI



TOUS ACTEURS

AXE 2



- ESSOR 4 « La Clairière »
instance innovation sociale
- Un AMO : Kaléido'Scop
- Travail en 3 sous-groupes
- 28 personnes (13 structures différentes)
- Session en intelligence collective
- Avec Céline FOULONNEAU

Exemples de futurs ateliers

- **Les Résidence étudiantes avec l'ACLEF**
- **LMH devient jury pour les intrépides de Ronapia**
- **Rencontre avec les "incubés" avec d'AtterIncub**
- **Rencontre avec la Fédération des OPH sur la thématique de la RSE**
- **Valorisation étude d'impact de la Duchesse avec Ma Friche Urbaine**
- **Violences faites aux femmes "en cours de construction"**
- **Le vieillissement de la population "en cours de construction"**

Faire vivre le LAB

au-delà des murs

DU PROJET À LA VALORISATION : **EN 3 TEMPS**

LA GESTION DE L'EAU, AVEC L'EXEMPLE DE LA RÉHABILITATION
DE LA RÉSIDENCE JOSEPH-MUNTZ



Un temps d'atelier

**L'atelier au LAB avec : GRAIE, Ville et
Aménagement Durable et la Métropole de Lyon**

Un temps collectif permet de présenter le projet, d'en expliciter les choix techniques (infiltration à la source, noues, tranchées drainantes, toitures végétalisées) et d'échanger sur les conditions de mise en œuvre et d'exploitation

1



Un temps de visite

La réhabilitation de la résidence Joseph-Muntz à Vénissieux a constitué une opportunité pour engager une désimperméabilisation complète du site et une gestion intégrée des eaux pluviales, en lien avec les objectifs environnementaux.

2



3

Un temps de formalisation

Le projet donne lieu à la création d'une fiche dans l'Observatoire du GRAIE (Fiche 94). Celle-ci formalise le contexte, les données techniques (1,3 ha, 192 m³ de stockage), les solutions retenues ainsi que le retour d'expérience





**L'EXEMPLE
EDF**

► QUAND UN PARTENAIRE ET LMH RÉFLÉCHISSENT DIFFÉREMMENT...

LMH et EDF avaient déjà des liens mais le LAB a permis d'envisager une structuration des relations avec la construction d'une convention cadre. Cette dernière a pu être créée grâce à 3 ateliers et différents collaborateurs. Cette convention comprendra :

- Fourniture Electricité
- Transition énergétique
- Rénovation et performance énergétique

Mais également, un lien privilégié avec EDF Solidarités.

La Fondation EDF a décidé de soutenir le **Fonds de Dotation LMH** et son programme **"SPOT 2 Ambroise Croizat"**.

A noter que des ateliers similaires ont eu lieu avec d'autres acteurs du territoire : Métropole de Lyon (numérique responsable), RONALPIA...

Le LAB : Un partenaire au cœur d'un écosystème collaboratif et ouvert



Jean Luc Chautagnat

Co-responsable de la chaire
ESS de l'université Lyon 2 et
enseignant chercheur associé

J'ai organisé une journée de cours du master 2 ESS « hors les murs » dans le LAB de LMH pour varier les formats d'enseignement et encourager la participation, tout en offrant une immersion professionnelle. La thématique de la journée, « *Form'action* », a permis des séances de travail collaboratif entre étudiants et professionnels, notamment un atelier exploratoire sur les croisements possibles entre l'économie sociale et solidaire et les enjeux de l'habitat. Les étudiants ont beaucoup apprécié cette expérience, qui sera reconduite.



Anne LEMASSON

Directrice Adjointe / Métropole
de Lyon Territoire Rhône Amont

Dans le cadre du *Projet Métropolitain des Solidarités*, nous déployons la démarche de Développement du Pouvoir d'Agir (DPA) sur Rhône Amont avec un groupe ressource d'agents formés, appuyé par la DSHE et les bailleurs sociaux. Une séance de travail au Lab, lieu facilitateur, a permis d'explorer les démarches d'innovation sociale et DPA de LMH, inspirantes pour la réflexion et la préparation d'une réunion avec 170 agents. Nous avons validé l'intervention de **R. Bullion** pour incarner cette démarche. Une séance productive et inspirante !

« Intégrer l'écosystème au sein du LAB »

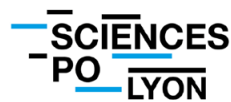
LMH a intégré le programme d'accompagnement "*Innovover pour une alimentation durable*" opéré par H7 et SUEZ destiné aux porteurs de projets innovants qui visent à transformer durablement le secteur. Coaching, mentorat, ateliers d'experts, rencontres avec des acteurs de la filière, pendant 9 mois, les 3 lauréats bénéficient d'un accompagnement collectif et individuel pour accélérer sur leurs enjeux stratégiques, techniques et opérationnels. Dans ce cadre, Lyon Métropole Habitat a organisé un temps d'échange au LAB avec :

- **Luc Voiturier** AURA Hlm pour illustrer les potentiels d'actions avec les bailleurs sociaux
- **Boris Tavernier** pour présenter VRAC France et partager sa vision d'une alimentation durable

Une dizaine de collaborateurs a pu y assister.



Ils ont utilisé le LAB



Le réseau des LABS AURA

Un réseau de 90 laboratoires d'innovation publics et privés de la région Auvergne-Rhône-Alpes.

AURALABS
Le réseau

L'objectif est de partager les bonnes pratiques et mutualiser les idées.

Le LAB LMH a rejoint ce réseau en janvier 2024.

Cela permet d'accéder aux retours d'expériences d'autres LABS et également bénéficier de l'expertise pour d'éventuels projets/mises en relations avec les collaborateurs LMH.



Visite du Fablab RTE
le 18 janvier 2024



Participation à une matinée sur la méthodologie scrum en gestion de projet le 14/03/2024

À SUIVRE

Sur l'année 2026, 4 groupes de travail ont lieu pour construire un plaidoyer sur l'importance des LAB au sein des organisations. Un temps fort de restitution aura lieu le 19 novembre 2026.

C'est un réseau accessible pour vous et composé
de structures privées et publiques



Présentation du programme SPOT
et Invitation au Challenge SPOT
le 26/06/2024

Ecosystème → Echanges réguliers
avec les différents LAB du réseau
Exemple d'une intervention au MIL
le 11/12/2024





Le LAB est l'outil de tous les collaborateurs de LMH.

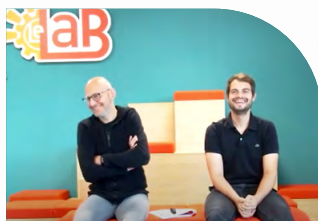
Il est à votre disposition. Le LAB inspire et diffuse ses méthodes et l'état d'esprit qu'il véhicule dans les modalités de travail.



Abdel BOULAOUINAT

*Directeur de l'innovation sociale
et des partenariats*

Pour nos partenaires, le Lab LMH représente une opportunité unique de co-construire avec nous, d'expérimenter dans un cadre sécurisé et d'accélérer la mise en oeuvre de projets à forte valeur ajoutée. En intégrant pleinement le Lab LMH dans nos pratiques, nous affirmons notre ambition : Travailler différemment, plus vite et plus efficacement, au service de la performance et de la satisfaction durable de nos parties prenantes.



Visonnez
notre vidéo
sur LE LAB



Des questions ou des idées
à transmettre au LAB :

LeLab@lmhabitat.fr